



GUIDA SICURA IN GRUPPO

MOTO CLUB CASCINETTA GALLARATE

Esiste una sostanziale differenza fra scorrazzare con gli amici e guidare in gruppo.

Ogni Moto Club promuove le proprie attività motociclistiche facendo sì che tutti i partecipanti si sentano sicuri e a proprio agio durante le gite. Per fare ciò è doveroso per il nostro Moto Club creare le condizioni necessarie affinché chi decida di avvicinarsi al gruppo conosca il “linguaggio gestuale” utilizzato dai membri del gruppo stesso durante la percorrenza, e le regole base della sicurezza nella guida di un motociclo e nell'attenzione al Codice della strada.

Il MCC si muove sempre sotto la guida dei **CAPI GRUPPO** e dei **CAPI SICUREZZA** (vedi seguito) che delineano lo schieramento in strada. Schieramento così composto: in testa ci sono uno o due CAPI GRUPPO che conducono il gruppo; in coda un altro CAPO SCOPA che chiude e ha il compito di sorvegliare e assistere coloro che potrebbero avere delle difficoltà durante il viaggio. In mezzo ci sono i CAPI SICUREZZA ed altri CAPI GRUPPO responsabili della conduzione del gruppo su strada, e degli eventuali cambiamenti di schieramento. I CAPO GRUPPO e i CAPI SICUREZZA saranno identificabili dalle **freccie di emergenza**, che terranno sempre accese o da altri mezzi di riconoscimento che i CAPI GRUPPO provvederanno a comunicare di volta in volta. I partecipanti al gruppo devono guidare secondo le indicazioni dei **CAPI GRUPPO** e dei **CAPI SICUREZZA** mantenendo la posizione di formazione.

Il CAPO GRUPPO dopo aver dato il benvenuto a tutti, indica l'itinerario, le soste in programma e un numero di cellulare di emergenza. Il CAPO GRUPPO, si posiziona davanti al gruppo, è lui che lo guida, sa dove andare, conosce quali strade percorrere. Aiutarlo nel suo compito è semplice. È sufficiente non superarlo e non coprirgli mai la visuale, in modo che possa tenere d'occhio tutta la strada e i cartelli stradali. Importante è mantenere la posizione a scacchiera (vedi paragrafi successivi) in modo che il CAPO GRUPPO di testa riesca a vedere il CAPO SCOPA di chiusura.

I CAPI SICUREZZA si posizionano dietro il CAPO GRUPPO oppure al suo fianco, se la strada lo permette. Sono in numero variabile, a seconda della dimensione del gruppo, e si possono facilmente riconoscere o dai giubbini fosforescenti oppure perché vengono nominati prima di partire. Il loro compito è quello di far procedere il gruppo in piena sicurezza e in modo compatto. Altri CAPI SICUREZZA si trovano a metà e al termine del gruppo: anche loro, durante il viaggio, affiancheranno le moto affinché mantengano la posizione “a scacchiera”.

Il CAPO SCOPA in coda chiude il gruppo, e il suo compito, durante il viaggio, è quello di tenersi in contatto con il CAPO GRUPPO di testa per allinearsi su qualsiasi necessità. “Aprire la strada” al gruppo, posizionarsi sulla corsia di sorpasso per permettere al resto delle moto di sorpassare un veicolo lento, raccogliere quelli che sono rimasti indietro a causa di problemi, informare il CAPO GRUPPO su quello che succede nelle retrovie, sono alcuni dei suoi compiti.

REGOLE BASE

È buona norma:

- Arrivare in orario e con il serbatoio pieno agli appuntamenti del MCC.
- Essere reattivi e veloci nel prepararsi al momento della partenza.
- Prendere una posizione nel gruppo e mantenerla durante il viaggio.
- Avvertire i CAPO SICUREZZA nel caso di una fermata individuale.
- Non superare mai la testa del gruppo.
- Dare strada alle staffette che rientrano alla testa del gruppo.
- Non seguire i CAPI SICUREZZA mentre stanno effettuando le manovre per recuperare la loro posizione.
- Non occupare la posizione lasciata libera dai CAPI SICUREZZA.

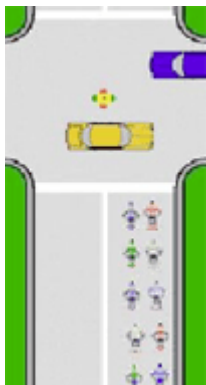
I CONSIGLI DEL MOTO CLUB CASCINETTA

Una delle prime cose da imparare per viaggiare in gruppo è come viaggiare correttamente in formazione:

- Viaggiare affiancati non è consigliabile perché non permette a nessuno dei due motociclisti uno spazio sufficiente per manovrare.
- È consigliabile invece viaggiare in formazioni scaglionate (a “scacchiera”) perché offre vantaggi come: l'occupazione di meno spazio sulla strada o autostrada, garanzia di maggiore spazio per ogni moto per manovre o frenate di emergenza, diminuzione delle probabilità che la fila si disgregi.
- Mantenere la distanza di sicurezza senza creare però troppo vuoto fra voi e chi vi precede.
- Mantenere la posizione nel gruppo. Il vostro cambiamento di posizione costringerà tutta la formazione a riposizionarsi.
- Non superare mai chi vi precede passando alla sua destra.
- Evitare di viaggiare appaiati chiacchierando con chi si trova accanto a voi.
- Tenere d'occhio il vostro specchietto retrovisore sinistro in modo da poter vedere, e dare strada ai CAPI SICUREZZA che risalgono il gruppo.
- Posizionarsi in fila indiana uno dietro l'altro tenendo la dovuta distanza di sicurezza (circa una moto di spazio) se la strada si presenta con una carreggiata stretta e fitta di curve e controcurve. In autostrada valgono le stesse regole sopra descritte, ricordando solo di aumentare leggermente le distanze di sicurezza e mantenere la posizione nel gruppo.
- Se dovete fare benzina basta indicare il serbatoio con il dito indice alla moto che chiude il gruppo (CAPO SCOPA) o ai CAPI SICUREZZA più vicino, lui avviserà il CAPO GRUPPO di fermarsi al primo distributore.
- Se un componente del gruppo ha problemi meccanici o è coinvolto in un incidente, i motociclisti che lo seguono devono fermarsi, compreso la SCOPA. I motociclisti che viaggiano di fronte all'incidente devono continuare fino alla prossima fermata programmata perché tornare indietro potrebbe creare ulteriori problemi di sicurezza. La SCOPA deve valutare la situazione e, nel caso valutasse un ritardo, mandare uno dei motociclisti fermi con lui verso il resto del gruppo per avvisare.
- Mai lasciare il gruppo senza avvisare qualcuno su dove andate e per quale motivo, rischiate diversamente di far fermare tutto il gruppo e farlo preoccupare per la vostra incolumità.

REGOLE PRATICHE

Regole pratiche per muoversi in sicurezza in gruppo:



FERMARSÌ IN GRUPPO AGLI INCROCI

Quando il gruppo si ferma ad un incrocio, si passa dalla formazione scaglionata (a “scacchiera”) ad una formazione “accoppiata”: questo riduce la lunghezza del gruppo di metà.

È necessario mantenere questa formazione fino al passaggio dell'incrocio perché il gruppo in metà lunghezza passa in metà tempo. Se non fosse possibile passare l'incrocio con il gruppo, non passare con il rosso. Il CAPO GRUPPO del gruppo aspetterà poco più avanti rallentando la marcia del gruppo stesso.



GUIDA SCAGLIONATA (A SCACCHIERA)

Il minimo raccomandato per la spaziatura dalla moto che precede (stessa linea) non deve essere inferiore ai due secondi (3 metri). La moto scaglionata che precede non dovrebbe essere a meno di un secondo in avanti. Due secondi sembrano una distanza lunga quando si percorre una strada pubblica, ma sono anche il tempo stimato di reazione utile per evitare probabili guai. La guida a “scacchiera” con la spaziatura di un secondo impedisce l'inserimento di auto nel gruppo.



SORPASSO IN UNA STRADA A DUE CORSIE

Di solito è molto difficile per un gruppo passare una macchina in una strada a due corsie. Effettuare il sorpasso uno alla volta e comunque dopo che chi precede lo avrà ultimato. Accertarsi che nella opposta corsia non vi siano ostacoli o pericoli.

A sorpasso eseguito, rallentare la velocità di marcia per dare a tutti la possibilità di unirsi al gruppo senza correre.



IN AUTOSTRADA PASSAGGIO ALLA CORSIA DI SORPASSO

Per un gruppo può essere difficile passare una macchina su una strada con due o più corsie se non c'è abbastanza spazio per il gruppo intero tra le auto. La cosa migliore è che l'ultima moto (la SCOPA) esca per prima nella corsia di sorpasso e tenga la sua posizione. La SCOPA uscirà quando vedrà inserire la freccia al CAPO GRUPPO, richiedendo il sorpasso.

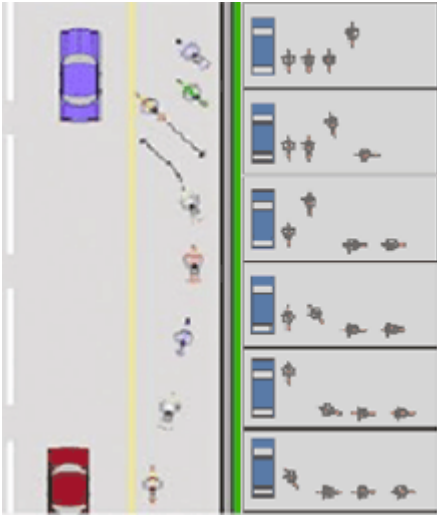
A seguire le moto che precedono la SCOPA, escono a loro volta e occupano la corsia veloce. Il CAPO GRUPPO sarà l'ultimo a occupare la corsia di sorpasso.



IN AUTOSTRADA PASSAGGIO DALLA CORSIA VELOCE A QUELLA PIÙ LENTA

Nel rientro dalla corsia veloce a quella lenta, il CAPO GRUPPO sarà il primo a compiere la manovra. Via via, tutti gli altri seguono nel rientro andando a ricomporre la formazione scaglionata.

L'ultimo del gruppo chiude questa delicata fase. Si suggeriscono tempi rapidi per ottenere il rispetto degli automobilisti.



PARCHEGGIARE IN GRUPPO

Un buon sistema di parcheggio, se c'è sufficiente spazio, è sistemare le moto in retromarcia una di seguito all'altra parallelamente.

Se ci si trova alla fine di un gruppo consistente e non è possibile stare nel traffico bloccandolo, sarà sufficiente fare un giro attorno all'isolato e ritornare per parcheggiare in tranquillità.

Le immagini di fianco mostrano i due metodi per parcheggiare la moto.



I SEGNALI PIÙ UTILIZZATI



METTERE IN MOTO

Con la tua mano destra o sinistra tesa, muovi il tuo dito indice in modo circolare.



GIRARE A SINISTRA

Alza la mano sinistra orizzontalmente con il gomito completamente esteso.



GIRARE A DESTRA

Alza la mano sinistra orizzontalmente e inclina il gomito di 90 gradi in verticale.



PERICOLO A SINISTRA

Estendi il braccio sinistro di 45 gradi puntando verso il pericolo.



PERICOLO A DESTRA (A)

Estendi il braccio destro di 45 gradi puntando verso il pericolo.



PERICOLO A DESTRA (B)

Estendi il braccio sinistro di 45 gradi sopra il casco con il gomito di 90 gradi che punta verso il pericolo.



ACCELERARE

Alza e abbassa il tuo braccio sinistro con l'indice alzato. Questo indica che il leader vuole aumentare la velocità.



RALLENTARE

Stendi il tuo braccio sinistro di 45 gradi e muovi la tua mano su e giù.



STOP

Stendi il tuo braccio sinistro di 45 gradi con il palmo della mano rivolto dietro.



FILA SINGOLA

Posiziona la tua mano sinistra sopra al tuo casco tenendo le dita estese verso l'alto. Questo indica che il leader vuole che il gruppo si posizioni in fila indiana. Solitamente viene fatto per ragioni di sicurezza.



FORMAZIONE ALTERNATA

Stendi il tuo braccio sinistro di 45 gradi con l'indice e il mignolo stesi. Questo indica che bisogna ritornare alla formazione alternata.



STRINGERSI

Alza il tuo braccio sinistro muovendolo ripetutamente su e giù. Questo indica che il leader vuole che il gruppo chiuda i ranghi.

